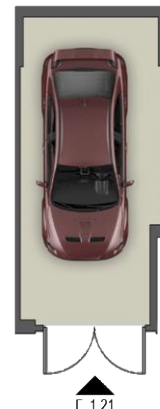




Етаж -1 Вход U1 Подземен Паркинг

Цена EUR с ДДС	Площ кв. метри	Завършване
[B] вноски	27 000	обща 25.64 2024
[C] 20% - 80%	27 900	по план 20.5
		обща части 5.14

Подземен гараж за една кола, к. -2,70



Блок D33 Тех Парк София

Тех Парк София

Блок D33, в район Младост кв. Полигона на ул. „Ген. Йордан Венедиков“ (граничи със София Тех Парк), е жилищна сграда на девет етажа с подземни гаражи разположени в два сутерена.

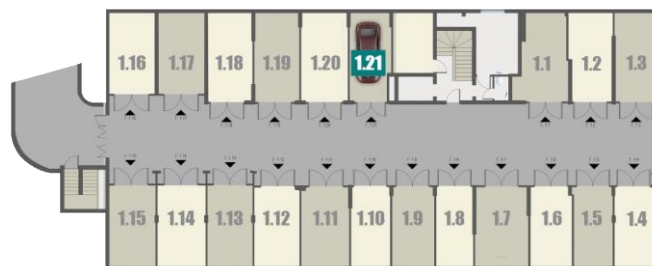
Непосредствената близост на София Тех Парк предоставя денонощен достъп до огромна паркова територия с детски площадки, улични фитнес съоръжения и поддържани алеи за бягане или разходки. Цялата площ на парка е осветена нощем и с постоянна охрана.

Сградата е на 350 метра от бул. „Цариградско шосе“, с панорама едновременно към Витоша и Стара планина.

Бъдещото разширение на метрото включва метростанция на бул. „Цариградско шосе“ точно пред Mr. Vicolage (на около 350 метра).

РЗП 7200 кв.м

Завършване - 2024 г.



Ръководител на проект D33
 Марио Александров
 (+359) 894 777 633
 (в работно време)



Продажби
 Катя Златева

За въпроси по продажби и плащания
 (+359-2) 974 41 01 (в работно време)
 (+359-2) 875 40 68 (в работно време)