

Стаи 2 Етаж 3 Вход В Сграда 2

Цена EUR с ДДС	Площ кв. метри	Завършване
[A] 90 % 10 % 39 710.00	обща 50.26	2021
[B] вноски 42 220.00	по план 42.88	
[C] 10% 90% 44 730.00	обща части 7.38	

Двустайно ателие - дневна с кухненски бокс, една спалня, баня, скалд, балкон



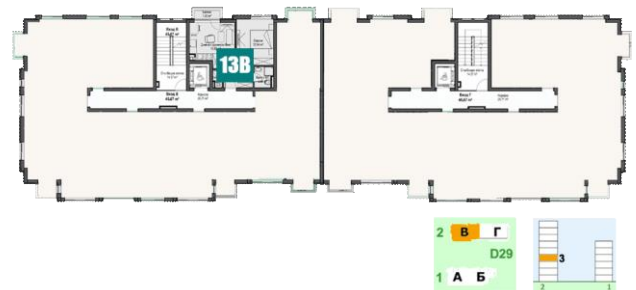
Комплекс D29 - Надежда

Надежда до Метростанция Бели Дунав

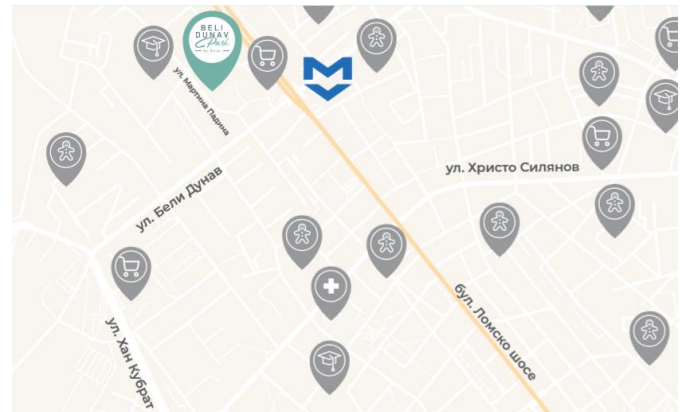
Комплексът е разположен на тиха улица до кръстовището на бул. Ломско шосе и ул. Бели Дунав, на 2 минути от метростанция Бели Дунав и на 1 мин. от трамвай 6 и автобус 26. В непосредствена близост са Била, 74 средно училище и две детски градини. Транспортната свързаност е много добра - 16 минути до центъра с автомобил и 8 мин. до околновръстния път. Жилищният комплекс "Бели Дунав" е 29-ият обект на ДЕЛАР.

РЗП - 12052 кв.м.

Завършване - март 2021

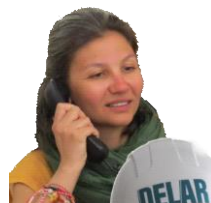


WalkScore е най-авторитетния международен ресурс за оценка на локациите от гледна точка на удобството им за пешеходците.



Ръководител на проект D29
инж. Анна Пейчева

За въпроси по строителството
(+359) 893 607 696 (в работно време)



Директор Продажби
Ира Кюрпанова

За въпроси по продажби и плащания
(+359-2) 974 41 01 (в работно време)
(+359-2) 875 40 68 (в работно време)