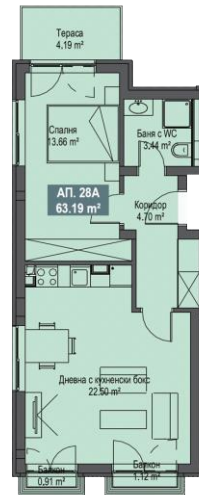


## Стаи 2 Етаж 5 Вход А Сграда 1

Цена EUR с ДДС	Площ кв. метри	Завършване
[A] 90 % 10 % <b>59 190.00</b>	обща <b>74.93</b>	<b>2021</b>
[B] вноски <b>62 940.00</b>	по план <b>63.19</b>	
[C] 10% 90% <b>66 690.00</b>	обща части <b>11.74</b>	

Двустаен апартамент - дневна с кухненски бокс, една спалня, баня, коридор, три балкона



## Комплекс D29 - Надежда

Надежда до Метростанция Бели Дунав

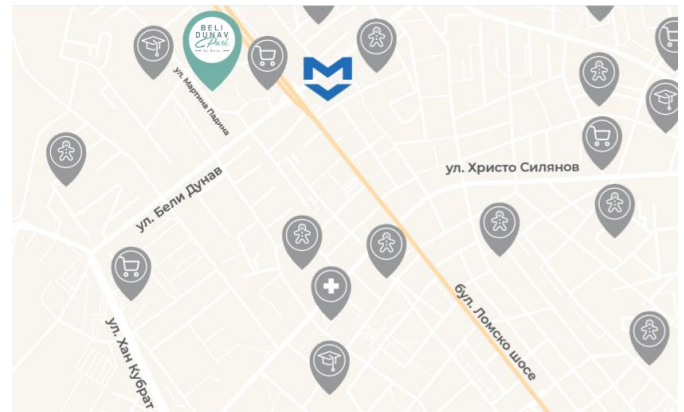
Комплексът е разположен на тиха улица до кръстовището на бул. Ломско шосе и ул. Бели Дунав, на 2 минути от метростанция Бели Дунав и на 1 мин. от трамвай 6 и автобус 26. В непосредствена близост са Била, 74 средно училище и две детски градини. Транспортната свързаност е много добра - 16 минути до центъра с автомобил и 8 мин. до околовръстния път. Жилищният комплекс "Бели Дунав" е 29-ият обект на ДЕЛАР.

РЗП - 12052 кв.м.

Завършване - март 2021

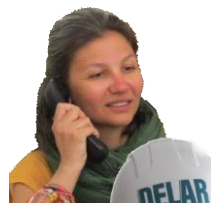


WalkScore е най-авторитетния международен ресурс за оценка на локациите от гледна точка на удобството им за пешеходците.



Ръководител на проект D29  
инж. Анна Пейчева

За въпроси по строителството  
(+359) 893 607 696 (в работно време)



Директор Продажби  
Ира Кюрпанова

За въпроси по продажби и плащания  
(+359-2) 974 41 01 (в работно време)  
(+359-2) 875 40 68 (в работно време)